



Spis treści:

- 1. Kosmetyki ..... str. 2 
- 2. Suplementy diety ..... str. 8 
- 3. Plastry ..... str. 11 

Z n a t u r ą   p o   z d r o w i e



**1. KOŃSKA MAŚC ROZGRZEWAJĄCA**

RK/177683/2007

**Opakowanie:** 150 ml lub 350 g

Końska Maść ROZGRZEWAJĄCA sporządzona jest według tradycyjnej receptury. Zawiera dużą ilość naturalnych wyciągów ziołowych przygotowanych w odpowiednich proporcjach. Łączy działanie hydratacji żelu z przyjaznym działaniem olejków eterycznych oraz ekstraktów ziołowych.

Zastosowanie:

- przy dysfunkcjach stawowo-mięśniowych;
- do rozgrzania okolic klatki piersiowej;
- do rozgrzania mięśni przed długotrwałym wysiłkiem fizycznym (np. u sportowców);
- do pielęgnacji skóry;
- idealny do masażu.

Efekt rozgrzania jest naturalnym objawem wzrostu ukrwienia i działania czynnych substancji biologicznych.

Sposób użycia:

stosować kilka razy dziennie. Nanieść odpowiednią ilość preparatu na skórę (tyle, ile ta jest w stanie wchłonąć). Celem zwiększenia efektu działania sugeruje się stosowanie preparatu po zażyciu gorącej kąpieli oraz zakrycie posmarowanych części ciała ciepłą odzieżą.

Uwaga: produkt przeznaczony do użytku zewnętrznego. Nie stosować w okolicy nosa lub ust.

**2. KOŃSKA MAŚC ROZGRZEWAJĄCA - FORTE**

RK/213471/2008

**Opakowanie:** 350 g

Końska Maść Rozgrzewająca Forte dzięki wzbogaconej recepturze charakteryzuje się przedłużonym, w stosunku do maści tradycyjnej, czasem działania.

Sposób użycia:

stosować kilka razy dziennie. Nanieść odpowiednią ilość preparatu na skórę (tyle, ile ta jest w stanie wchłonąć). Celem zwiększenia efektu działania sugeruje się stosowanie preparatu po zażyciu gorącej kąpieli oraz zakrycie posmarowanych części ciała ciepłą odzieżą.

**3. KOŃSKA MAŚC CHŁODZĄCA**

RK/177684/2007

**Opakowanie:** 150 ml lub 350 g

Końska Maść CHŁODZĄCA sporządzona jest według tradycyjnej receptury. Zawiera dużą ilość naturalnych wyciągów ziołowych przygotowanych w odpowiednich proporcjach. Łączy działanie hydratacji żelu z przyjaznym działaniem olejków eterycznych oraz ekstraktów ziołowych.

Zastosowanie:

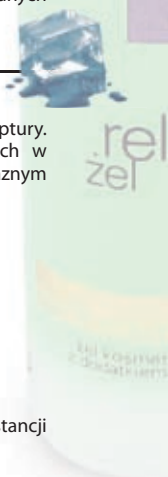
- łagodzenie takich dolegliwości, jak - uczucie „ciężkich nóg”;
- przy zmęczeniu czy napięciu mięśni kończyn;
- do regeneracji naskórka i pielęgnacji skóry;
- po wysiłku fizycznym u sportowców;
- przy długotrwałym wysiłku fizycznym;
- przy ogólnym zmęczeniu ciała;
- idealny do masażu.

Efekt chłodu po aplikacji oraz mentolowy zapach to efekt czynnych substancji biologicznych.

Sposób użycia:

stosować kilka razy dziennie. Nanieść odpowiednią ilość preparatu na skórę (tyle, ile ta jest w stanie wchłonąć). Regularne stosowanie zwiększa efekt działania.

Uwaga: produkt przeznaczony do użytku zewnętrznego. Nie stosować w okolicy nosa lub ust.





#### 4. KASZTANOWY ŻEL Z RUTYNĄ

RK/177122/2007

**Opakowanie:** 150 ml lub 350 g

Żel kasztanowy z dodatkiem rutyny wskazany jest do pielęgnacji „zmęczonych” nóg z tendencją do pękających mikronaczynek.

Zawarte w preparacie escyna i rutyna uszczelniają śródbłonek naczyń, zmniejszając jego przepuszczalność oraz przeciwdziałając obrzękom.

Systematyczne stosowanie żelu wpływa korzystnie na sprawność i kondycję kończyn dolnych. Przeciwdziała uczuciu zmęczenia i ciężkości nóg, obrzękom, pękaniu naczyń kapilarnych i powstawaniu „pajączków”.

Zastosowanie:

- obrzęki;
- żylaki;
- pajączki.



#### 5. ŻYWKOKOSTOWY ŻEL Z JAŁOWCEM I MSM

RK/177685/2007

**Opakowanie:** 150 ml lub 350 g

Żywokostowy żel z jałowcem i MSM wskazany jest przede wszystkim do pielęgnacji głębszych uszkodzeń skóry (po stłuczeniach, złamaniach, uderzeniach, zwichnięciach, przy owrzodzeniach oraz odleżynach).

- Żywokost i jałowiec, dzięki zawartym w nich substancjom czynnym takim, jak garbniki działają przeciwzapalnie i przeciwbakteryjnie.
- Alantoina i związki śluzowe zawarte w żywokoście przyspieszają regenerację naskórka po uszkodzeniach powierzchniowych.
- Dodatkowym składnikiem wspomagającym regenerację naskórka jest MSM (Metylosulfometan), stanowiący naturalną formę organicznej siarki, o działaniu silnie nawilżającym, nadającym skórze sprężystość i elastyczność.

Zastosowanie:

- stłuczenia;
- złamania;
- zwichnięcia;
- owrzodzenia;
- odleżyny.



#### 6. ŻEL Z NAGIETKA I ARNIKI

RK/177127/2007

**Opakowanie:** 150 ml lub 350 g

Żel kosmetyczny z nagietka lekarskiego i arniki. Dzięki unikatowemu połączeniu tych dwóch składników wspomaga regenerację bliznowaciejącego i uszkodzonego naskórka (oparzenia skórne, nadmierne nasłonecznienie, otarcia i pęknięcia). Delikatnie nawilża, dzięki czemu skóra staje się sprężysta i elastyczna. Działa też oczyszczająco na skórę np. przy zmianach trądzikowych.

- Wyciąg z arniki górskiej jest silnym środkiem dezynfekującym, aseptycznym i przeciwgrzybicznym.
- Nagietek lekarski wykazuje silne działanie przeciwzapalne, antybiotyczne, zwłaszcza na bakterie ropotwórcze, przyspieszając gojenie się naskórka.

Zastosowanie:

- blizny;
- oparzenia;
- otarcia;
- pęknięcia skóry.



## 7. ŻEL Z KOSODRZEWINY

RK/213470/2008

**Opakowanie:** 150 ml lub 350 g

Chłodzący żel kosmetyczny z kosodrzewiny do masażu obolałych powierzchni pleców, szyi i kończyn. Doskonale relaksuje i rozluźnia skórę po napięciach i wysiłku fizycznym. Przynosi uczucie ulgi i świeżości, zmniejsza uczucie dyskomfortu, bólu oraz zwiększa ukrwienie.

- Kosodrzewina (odmiana sosny górskiej) znana jest ze swoich właściwości relaksacyjnych i odświeżających; ma również właściwości rozkurczowe i rozgrzewające. Przeciwdziała utracie wody i hamuje procesy starzenia powierzchniowej warstwy skóry.

**Sposób użycia:**

stosować kilka razy dziennie. Nanieść odpowiednią ilość preparatu na skórę (tyle ile ta jest w stanie wchłonąć). Regularne stosowanie zwiększa efekt działania.

**Zastosowanie:**

- ból pleców, szyi, kończyn;
- napięcie mięśni.



## 8. CLEANFIT - grepfrutowy żel

RK/177123/2007

**Opakowanie:** 150 ml lub 350 g

„Żel czyszczący” wskazany przy problemach skórnych takich, jak np. trądzik, podrażnienia. Cleanfit jest preparatem o wysokiej zawartości wyciągu z pestek grejfruta. Są to substancje aktywne, zawierające kompleks bioflawonoidów zapobiegający szerzeniu się bakterii, wirusów i pleśni, a dodatkowo nawadniające skórę i mające działanie kojące. Żel doskonale czyści i koi skórę. Stosowany może być zarówno na dzień, jak i na noc. Nadaje się również jako środek kojący i dezynfekujący po depilacji. Preparat zawiera olejki z drzewa herbacianego.

**Zastosowanie:**

- trądzik;
- zmiany skórne o podłożu bakteryjnym lub wirusowym.



## 9. UNIVERSAL MSM ŻEL

RK/177126/2007

**Opakowanie:** 350 g

Żel kosmetyczny z zawartością Metylosulfonylometanu (MSM).

Metylosulfonylometan to związek siarki pełniący rolę surowca do wytwarzania ważnych enzymów, przeciwiał, glutationu (najważniejszego przeciwutleniacza w organizmie) oraz tkanki łącznej takiej, jak: **chrząstka i kolagen**. Systematyczne obniżanie się poziomu MSM w organizmie wraz z wiekiem powoduje większą podatność na stres, zmęczenie i choroby - stąd konieczność jego uzupełniania. MSM ma cały szereg różnych zastosowań. Ma działanie przeciwzapalne, obniża kwasowość w organizmie, poprawia krążenie i wspomaga tworzenie tkanki łącznej. Redukuje skurcze mięśni rąk i nóg, bóle pleców i stawów.

**Zastosowanie:** stany zapalne, sztywność i tkliwość uciskowa stawów, zwyrodnienie stawów związane z zanikiem chrząstki.



**10. BODYFORMŻEL - żel kakaowo-kofeinowy**

RK/177125/2007

**Opakowanie:** 150 ml

Żel zawiera wyciągi z ziaren kakaowca, które skutecznie wspomagają stymulację lipolizy w naskórku oraz w warstwie podskórnej, co powoduje zmniejszenie objętości komórek tłuszczowych. Wysoka zawartość naturalnej kofeiny tonizuje skórę i wspomaga redukcję cellulitu. Wynikiem tego jest szczuplejsze ciało i bardziej sprężysta skóra.

Zastosowanie:

- przy nadmiernej tkance tłuszczowej;
- przy cellulicie.

**11. RELAXFITŻEL – żel z aloesem i d-pantenolem**

RK/177124/2007

**Opakowanie:** 150 ml lub 350 g

Żel kosmetyczny z aloesem i d-pantenolem. Zawiera kompleks wysoce aktywnych substancji biogenych, dzięki którym pobudzany jest metabolizm komórek skóry. Działa nawilżająco i regenerująco na podrażnioną i uszkodzoną skórę. Zapobiega również jej starzeniu. Preparat pomaga utrzymać skórę jędrną i nawilżoną, ma działanie wzmacniające i wygładzające oraz łagodzi świąd. Żel nałożony przed zastosowaniem kosmetyków przygotowuje skórę na ich przyjęcie i wzmacnia działanie.

Zastosowanie:

- po depilacji, epilacji;
- po oparzeniach;
- przy nadmiernym nasłonecznieniu skóry;
- po goleniu.

**12. COLLAGEN ACTIVE żel + MSM**

RK/177126/2007

**Opakowanie:** 150 ml

Żel kosmetyczny z zawartością Metylosulfonylometanu. (MSM) Stanowi naturalną formę organicznej siarki występującej we wszystkich żywych organizmach i uczestniczący w syntezie kolagenu. Żel działa nawilżająco na skórę utrzymując jej sprężystość i elastyczność. Może być stosowany na skórze podrażnionej przez nadmierne nasłonecznienie, po solarium, przy zwalczaniu nadmiernego świądu skóry, oraz do zmiękczenia zrogowaciałego naskórka. MSM jest substancją niesterydową, beztłuszczową, hypoalergiczną i nie występuje na nią tolerancja, co pozwala na jego długoterminowe stosowanie. Skutecznie wspomaga leczenie łuszczycy, przyspiesza procesy gojenia.

Zastosowanie:

- świąd skóry;
- łuszczycy;
- zrogowaciały naskórek;
- skóra pozbawiona jędrności i elastyczności.

**13. SZAMPON PIWNY**

RK/197027/2007

**Opakowanie:** 250 ml

Szampion piwny dodaje włosom połysku, elastyczności, świeżego wyglądu oraz zwiększa ich objętość. Nadaje się do codziennego użytku.

**Skład:**

*Aqua, beer, Sodium Laureth Sulfate, Cocamidopropyl, Betaine, Disodium Peg-4, Cocamide Mipa-sulfocinate, Sodium Chloride, Peg-120 Methyl Glukose Dioleate, Methoxy PEG/PPG-7/3, Aminopropyl Dimethicone, Perfume, Citric Acid, 2-Bromo-2-Nitropropane-1,3-diol*

**14. CAMILLA - rumiankowy żel pod prysznic z olejkiem roślinnym**

RK/197026/2007

**Opakowanie:** 200 ml

Delikatny żel z olejkiem roślinnym, glikozydami i naturalnym wyciągiem z rumianku. Mocno się pieni, nawilża naskórek, a przyjemna woń rumianku zapewnia uczucie świeżości i czystości.

**Skład:**

*Aqua, Sodium Laureth Sulfate, Cocamidopropyl, Betaine, Cocamide Dea, Lauryl Glucoside, Sodium Chloride, Peg-7 Glyceryl Cocoate, Parfum, Methylchloroisothiazolinone, Methylisothiazolinone, 2-bromo-2-nitropropane-1,3-diol, Citric Acid, Bisabolol, Ci 42090, Linalolol*

**15. MARIAŃSKI PŁYN DO KĄPIELI I MASAŻU Z LAWENDĄ**

RK/214715/2008

**Opakowanie:** 200 ml

Mariański płyn do kąpeli (SYLIBUM MARIANUM) jest specjalnym kosmetykiem przeznaczonym do skóry suchej i podrażnionej. Pokrywa skórę cienką, olejkową warstwą ochronną, zabezpieczając ją przed utratą wody i zapobiegając w ten sposób obniżaniu się elastyczności skóry. Tworzy ochronną warstwę dla odnowy naturalnego płaszcza hydrolipidowego naskórka. Może również działać korzystnie w stanach zapalnych skóry obniżając napięcie tkanek. Kosmetyk oprócz tego, że ma właściwości biokosmetyczne, wskazany jest także jako baza pozwalająca na podawanie innych substancji czynnych. Preparat, dzięki swojej oryginalnej formule, zapewnia prawidłowe wchłanianie do naskórka i nie pozostawia tłustej warstwy.

Głównym składnikiem czynnym płynu jest Ostropest Mariański, którego nasiona zawierają około: 25% oleju, 25–30% białka, sterole (0,63%) z tokoferolem (0,038%) i około 2% flawonoidów, tj. grupę flawonolignanów zwanych sylimaryną. Stwierdzono, że sylimaryna ma silne właściwości antyutleniające, promieniochronne i przeciwnowotworowe. Spowalnia proces starzenia skóry.

**Zastosowanie:** sucha, popękana lub podrażniona skóra.**Działanie:** ochronne, pielęgnujące, kojące, natłuszczające.

**16. OLEJ Z DZIURAWCA**

RK/214714/2008

**Opakowanie:** 100 ml

Preparat, dzięki zawartości taniny – naturalnego garbnika działającego bakteriostatycznie, rutyny i kwercetyny - uszczelniających naczynia włosowate, hiperycyny (czerwony barwnik), flawonoidów oraz olejków eterycznych, posiada wyraźne działanie przeciwzapalne, ściągające, łagodzące, kojące i dezynfekujące.

**Zastosowanie:**

- zalecany jest osobom o suchej, swędzącej i wrażliwej skórze, przy oparzeniach, reumatyzmie;
- dzięki swemu działaniu napinającemu, ukrwiającemu, rozluźniającemu, polecany jest również jako środek łagodzący przy bólach kręgosłupa, pleców, lumbago i rwie kulszowej.

**Uwaga:** olej z dziurawca podnosi wrażliwość skóry na światło; po zaaplikowaniu nie należy wystawiać skóry na słońce (dotyczy również solarium).

**17. OLEJ Z KOSODRZEWINY**

RK/214713/2008

**Opakowanie:** 100 ml

Olej z kosodrzewiny to kosmetyk, który doskonale relaksuje i rozluźnia skórę po napięciach i wysiłku fizycznym. Przynosi uczucie ulgi, świeżości, zmniejsza uczucie dyskomfortu, bólu oraz zwiększa ukrwienie.

- Kosodrzewina (odmiana sosny górskiej) znana jest ze swoich właściwości relaksacyjnych i odświeżających; ma również właściwości rozkurczowe i rozgrzewające. Przeciwdziała utracie wody i hamuje procesy starzenia powierzchniowej warstwy skóry.

**Zastosowanie:**

- do masażu obolałych powierzchni pleców, szyi i kończyn.

**18. OLEJ Z NAGIETKA**

RK/186542/2008

**Opakowanie:** 100 ml

Preparat, uzyskiwany z kwiatów nagietka zawierających karatenoidy (likopen, ksantofile), flawonoidy, olejki eteryczne, saponiny trójterpenowe, kwasy organiczne, żywice, fitoncydy, garbniki, sole mineralne, witaminy A, C i P i inne związki, działa bakteriobójczo, grzybobójczo i przeciwzapalnie. Działa także ochronnie i regenerująco na skórę przyspieszając ziarninowanie i bliznowacenie ran i uszkodzeń.

**Zastosowanie:**

- na skórę podrażnioną, odartą, popękaną i swędzącą, przy odmrożeniach,
- na blizny pooperacyjne, blizny po oparzeniach i oraz po ranach sztych,
- po oparzeniach słonecznych i po leczniczym napromieniowaniu.

# Suplementy diety

Asortyment firmy Virde jest dynamiczny i ulega ciągłym zmianom. Modyfikujemy go wychodząc naprzeciw oczekiwaniom naszych klientów. Obecnie w naszej ofercie znajdują się następujące suplementy diety:

## 19. BETAVID LUTEIN - odżywia oczy

Preparat posiada pozytywną opinię GIS



**Opakowanie:** 60 tabletek  
**Dawkowanie:** 1-2 tabletki na dobę

<i>Skład jednej tabletki:</i>	(mg)
<i>betakaroten</i>	2,4
<i>luteina</i>	3,0
<i>mięksisz czarnej jagody</i>	180,0
<i>wyciąg z łupin winogron</i>	20,0

Betakaroten jest bardzo ważnym źródłem witaminy A niezbędnej przy prawidłowym widzeniu. Luteina jest karotenoidem, który zmniejsza ryzyko powstawania zaćmy. Luteina działa przeciw degeneracji plamki żółtej, która stanowi punkt najostrojszego widzenia oka. Kolejnymi ważnymi substancjami dla widzenia są antocyjany – są one naturalnym składnikiem miększa czarnej jagody i wyciągu z łupin winogron. Oprócz pozytywnego działania na wzrok, uczestniczą one w całym szeregu procesów mikrobiologicznych.

## 20. ORTOMAX - odżywia stawy

Preparat posiada pozytywną opinię GIS



**Opakowanie:** 100 tabletek  
**Dawkowanie:** dorośli 2-3 tabletki na dobę, dzieci powyżej 3 roku życia 1-2 tabletek na dobę

<i>Skład jednej tabletki:</i>	(mg)
<i>siarczan glukozaminy</i>	500
<i>hydrolizowany kolagen</i>	127
<i>siarczan chondroityny</i>	125
<i>Metylosulfonylometan (MSM)</i>	125
<i>witamina C</i>	15

Ortomax zawiera idealną formułę wynikającą z połączenia trzech substancji niezbędnych dla prawidłowego funkcjonowania stawów.

- glukozamina i chondroityna - są składnikami struktury zdrowego stawu; w przypadku ich niedoboru dochodzi do bolesnych zmian degeneracyjnych w stawie, co powoduje uszkodzenie chrząstki i ogranicza ruchliwość kończyn;
- MSM - ma działanie przeciwzapalne i wspomaga prawidłową i bezbolesną funkcję przeciążanych chrząstek stawowych;
- kolagen hydrolizowany - skutecznie uzupełnia składnik chrząstek stawowych, więzadeł i ścięgien;
- witamina C - wspomaga tworzenie kolagenu w organizmie.

## 21. WITAMINA C 500 mg ACTIV - zwiększa odporność

Preparat posiada pozytywną opinię GIS



**Opakowanie:** 32, 64, 120 tabletek  
**Dawkowanie:** 1 tabletką na dobę

**Skład:** kwas askorbinowy, proszek z owocu dzikiej róży, fosforan wapnia, dwutlenek krzemu, kwas stearowy, stearynian magnezu, celuloza, sól sodowa karboksymetylocelulozy.

Połączenie witaminy C z proszkiem uzyskiwanym z owoców dzikiej róży zapewnia synergię działania kwasu askorbinowego i bioflawonoidów. Bioflawonoidy, których bogatym źródłem są owoce dzikiej róży, wpływają na lepsze przyswajanie witaminy C oraz chronią ją przed utlenieniem.

**Wartości odżywcze:**

Zawartość witaminy C w jednej tabletkie – 500 mg

Proszek z owoców dzikiej róży – 30 mg

Procent realizacji zalecanego dziennego spożycia w tabletkie – 833%.

**22. LUTEINA LUX - korzystny wpływ na wzrok**

Preparat posiada pozytywną opinię GIS

**Opakowanie:** 30 tabletek

**Dawkowanie:** dorośli 1-2 tabletek dziennie, dzieci od 3 roku życia 1 tabletkę dziennie

<i>Skład:</i>	<i>zaw. jed. kapsułki:</i>	<i>(**%)</i>	<i>Skład:</i>	<i>zaw. jed. kapsułki:</i>	<i>(**%)</i>
L-Tauryna	100,00 mg	**	Kwas foliowy	400,00 mg	200
Witamina C	60,00 mg	100	Zeaxantyna	0,35 mg	**
Pycnogenol	10,00 mg	**	Witamina D	0,01 mg	0,2
Witamina E	10,00 mg	100	Betakaroten	3,00 mg	**
Cynk	12,45 mg	83	MC 101***	280,80 mg	**
Luteina	6,00 mg	**	Aerosol***	5,00 mg	**
Stearynian magnezu***	15,00 mg	**			

Preparat Luteina Lux zawiera wszystkie składniki niezbędne dla prawidłowego widzenia. Podstawą receptury są substancje czynne, takie jak: luteina, karotenoidy i zeaxantyna, które posiadają zdolność absorpcji spektrum światła widzialnego. Chronią oczy przed szkodliwymi promieniami UV i spowalniają procesy destrukcyjne w siatkówce oka. Wspólnie z innymi antyoksydantami – wyciągiem z kory sosny, witaminami C i E, cynkiem oraz tauryną – niwelują działanie wolnych rodników, które mogą szkodzić oczom.

Działanie:

- korzystny wpływ przy ślepotcie zmierzchovej i zaćmie
- neutralizacja działania wolnych rodników
- korzystny wpływ przy uszkodzeniach siatkówki
- korzystny wpływ na płamkę żółtą
- ochrona przed niekorzystnym promieniowaniem

**23. SKRZYP AKTIV - KRZEM z kwasem hialuronowym, biotyną i cynkiem**

Preparat posiada pozytywną opinię GIS

**Opakowanie:** 30 tabletek

**Dawkowanie:** dorośli 1-2 tabletek dziennie, dzieci od 14 roku życia 1 tabletkę dziennie

<i>Skład:</i>	<i>zawartość jednej kapsułki:</i>	<i>(**%)</i>
krzem	32,09 mg	**
biotyna	75 mg	50
cynk	9,33 mg	50
witamina B5	5 mg	83
kwas hialuronowy	15	**

Skrzyp Aktiv jest kompozycją substancji bioaktywnych o korzystnym działaniu na skórę, włosy i paznokcie. Krzem i biotyna zapobiegają wiotczeniu się skóry, usuwają stany zapalne i podrażnienia, nadając skórze zdrowy wygląd. Hialuronian tworzy na skórze film ochronny zabezpieczający przed utratą wody z komórek skóry i działaniem szkodliwych czynników zewnętrznych. Preparat wpływa korzystnie na wygląd włosów, przyspiesza ich wzrost, ogranicza wypadanie i nadaje im połysk. Wzmacnia paznokcie, zapobiegając ich rozdławianiu i łamaniu. Krzem i biotyna poprawiają również kondycję tkanki chrzęstnej i wytrzymałość kości.

Działanie:

- piękne i zdrowe włosy, skóra, paznokcie
- zdrowe chrząstki i stawy
- silne kości

**24. CHROM Z ZIELONĄ HERBATĄ**

Preparat posiada pozytywną opinię GIS

**Opakowanie:** 30 tabletek

**Dawkowanie:** dorośli 1-2 tabletek dziennie

<i>Skład:</i>	<i>zawartość jednej kapsułki:</i>	<i>(**%)</i>
chrom	0,20 mg	**
zielona herbata	50 mg	**
cynk	11,2 mg	60
witamina B6	2 mg	100

Połączenie chromu i ekstraktu z zielonej herbaty skutecznie wspomaga proces odchudzania. Chrom reguluje poziom cukru we krwi, uczestnicząc w transporcie glukozy do komórek, gdzie podlega ona procesowi spalania. Utrzymanie właściwego poziomu glukozy we krwi zapobiega napadom głodu, zmniejsza łaknienie i apetyt na słodczy. Zielona herbata wspomaga trawienie i spalanie tkanki tłuszczowej w procesie termogenezy, a zawarte w niej polifenole wykazują silne działanie antyoksydacyjne. Zarówno chrom, jak i zielona herbata regulują poziom cholesterolu, co zmniejsza ryzyko miażdżycy i zawału serca.

Działanie:

- zmniejszenie apetytu na słodczy
- osłabienie uczucia łaknienia
- wspomaganie trawienia
- redukcja tkanki tłuszczowej

(\*) procent składnika wykorzystanego przez organizm w stosunku do zalecanego dziennego spożycia w 1 porcji preparatu

(\*\*) nieokreślona wartość wykorzystania składnika

(\*\*\*) substancje pomocnicze

**25. KWAS FOLIOWY - aktywna forma z witaminami z grupy B**

Preparat posiada pozytywną opinię GIS

**Opakowanie:** 30 tabletek  
**Dawkowanie:** 1 tabletkę dziennie

<u>Skład:</u>	<u>zawartość jednej kapsułki:</u>	<u>(**%)</u>
kwask foliowy	0,4 mg	200
witamina B2	4 mg	250
witamina B6	4 mg	200
witamina B12	0,002 mg	200

Kwas foliowy jest szczególnie istotny dla kobiet ciężarnych, planujących ciążę, a także stosujących hormonalną antykoncepcję doustną. W połączeniu z witaminami z grupy B ma wpływ na prawidłowy rozwój układu nerwowego u płodu i prawidłowy rozwój łożyska. Preparat zalecany jest również w profilaktyce chorób układu krążenia do obniżenia poziomu homocysteiny - czynnika ryzyka miażdżycy i choroby Alzheimera. Ma również korzystny wpływ na funkcjonowanie układu nerwowego i nastroj (m.in. osłabia skłonność do depresji). Kwas foliowy łącznie z witaminą B12 bierze udział w procesie krwiotwórczym, zapobiegając wystąpieniu anemii.

Działanie:

- prawidłowy rozwój płodu,
- zdrowy układ krążenia,
- mniejsze ryzyko miażdżycy,
- dobry nastrój.

**26. MULTIMAX ENERGY - naturalne witaminy i minerały, żeń-szeń, koenzym Q10**

Preparat posiada pozytywną opinię GIS

**Opakowanie:** 30 tabletek  
**Dawkowanie:** 1 tabletkę dziennie. Nie stosować u dzieci poniżej 3-go roku życia.

<u>Skład:</u>	<u>zaw. jed. tabletki:</u>	<u>(**%)</u>	<u>Skład:</u>	<u>zaw. jed. tabletki:</u>	<u>(**%)</u>
witamina A	1500 µg	187	biotyna	30 µg	20
witamina C	60,00 mg	100	witamina K	25 µg	**
witamina B1	1,50 mg	107	żelazo	18,00 mg	129
witamina B2	1,70 mg	106	wapń	162,00 mg	20
witamina B3	20,00 mg	111	cynk	15,00 mg	100
witamina D	10 µg	200	syberyjski żeń-szeń	30,00 mg	15,00 mg
witamina E	20,00 mg	200	koenzym Q10	5,00 mg	**
witamina B6	2,65 mg	133	magnez	100,00 mg	33
kwask foliowy	400 µg	200	potas	40,00 mg	**
witamina B12	6,00 µg	600	jod	150 µg	100
kwask pantotenowy	10,00 mg	167	chrom	25 µg	**
			i inne ...		

MultiMax Energy to kompleks 30 witamin, makro- i mikroelementów z dodatkiem ekstraktu z żeń-szenia i enzymem Q10. Ten unikalny, odpowiednio dobrany preparat multiwitaminowy wspomaga siły witalne organizmu, wzmacnia jego odporność, zwiększa tolerancję na wysiłek fizyczny, obniża ryzyko powstawania różnych chorób oraz zwiększa tolerancję na stres. Poprawia koncentrację. Biorąc udział w metabolizmie lipidów zmniejsza ryzyko chorób układu krążenia.

**27. CARBO ACTIVE - WĘGIEL**

Preparat posiada pozytywną opinię GIS

**Opakowanie:**

Carbo Aktiv zawiera aktywną formę węgla roślinnego wykazującego działanie oczyszczające i detoksykujące. Korzystnie wpływa na układ pokarmowy przy dolegliwościach trawiennych. Wiąże niekorzystne substancje znajdujące się w przewodzie pokarmowym takie, jak: toksyny bakteryjne, bakterie, leki, produkty gnilne, gazyjelitowe itp. i uniemożliwia ich wchłanianie, dzięki czemu przywraca prawidłowe funkcjonowanie układu pokarmowego. Zalecany zwłaszcza przy dysfunkcji organizmu spowodowanej spożyciem niewłaściwego lub szkodliwego pokarmu.

Działanie:

- przywraca prawidłowe funkcje układu pokarmowego,
- działa oczyszczająco i detoksykująco,
- przywraca prawidłową mikroflorę jelitową,
- wskazany przy wzdęciach i biegunkach.

(\*) procent składnika wykorzystanego przez organizm w stosunku do zalecanego dziennego spożycia w 1 porcji preparatu

(\*\*) nieokreślona wartość wykorzystania składnika

(\*\*\*) substancje pomocnicze

# Plastry

Najwyższej jakości plastry higieniczne stosowane w celu zabezpieczenia drobnych ran i otarć. Integralnymi częściami są: warstwa opatrunkowa, zapewniająca higienę i nieprzyklejanie się do rany, dzięki czemu przyspieszony jest proces gojenia, oraz warstwa klejąca gwarantująca doskonale przyleganie plastrów.

## PLASTRY DZIECIĘCE

**P1**

(6cm x 50cm)



**P2**

cięty - 5 sztuk  
(6cm x 2cm)



## PLASTRY MORO

**P3**

(6cm x 50cm)



**P4**

cięty - 6 sztuk  
(8cm x 4cm)



## PLASTRY SAHARA

**P5**

(6cm x 50cm)



**P6**

cięty - 6 sztuk  
(8cm x 4cm)



## PLASTRY CIELISTE

**P7**

(6cm x 50cm)



**P8**

cięty - 5 sztuk  
(6cm x 2cm)



**VIRDEPOL Sp. z o.o.**

40-602 Katowice  
ul. Kolejowa 57  
tel. (032) 786 92 86  
fax (032) 786 92 86

e-mail: [biuro@virde.pl](mailto:biuro@virde.pl)  
[www.virde.pl](http://www.virde.pl)

